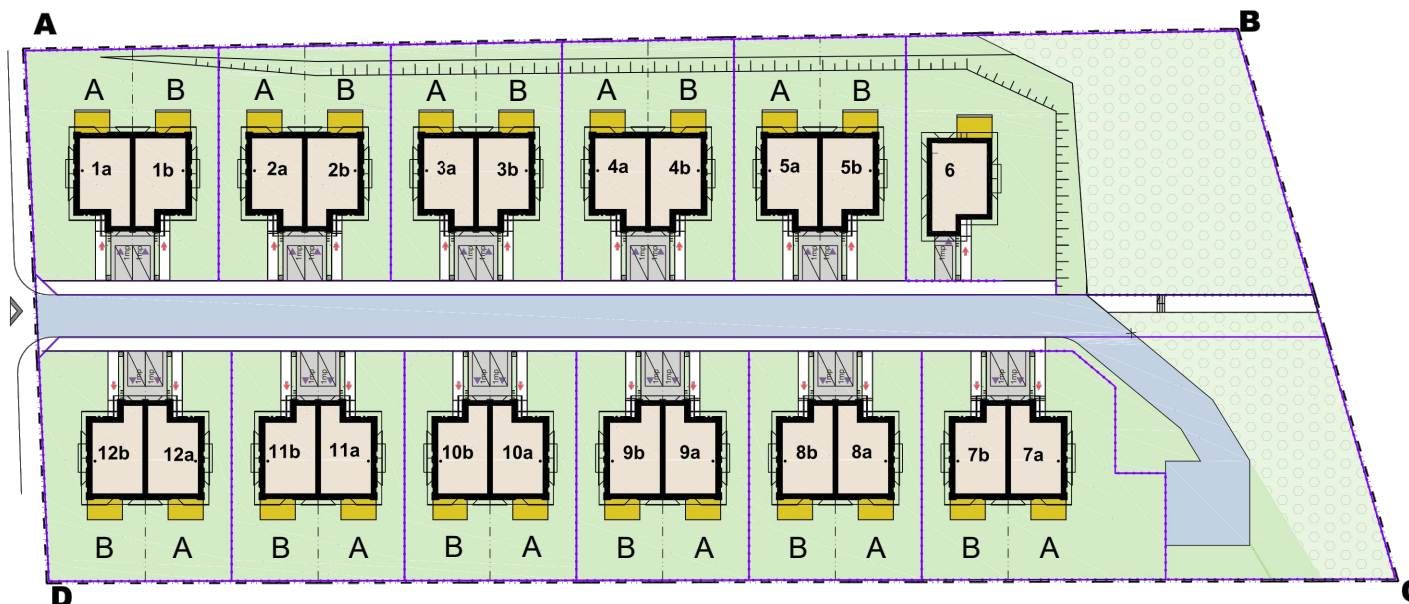


BUDYNKI MIESZKALNE  
JEDNORODZINNE DWULOKALOWE  
PRZY UL. A. ASNYKA W HORODNIANACH

## ZAGOSPODAROWANIE TERENU



- A,B,C...D** GRANICA TERENU INWESTYCJI
- 1a** PROJ. BUDYNEK MIESZKALNY JEDNORODZINNY Z WYDZIELONYMI LOKALAMI a i b
- II** ILOŚĆ KONDYGNACJI
- WEJŚCIA DO BUDYNKÓW
- WJAZDY DO GARAŻY
- ZIELEŃ NISKA PROJEKTOWANA
- PROJEKTOWANE PODJAZDY DO GARAŻY
- MIEJSCE PARKINGOWE W TERENIE o wymiarach 2,5mx5,0m
- PROJEKTOWANY DOJAZD
- PROJEKTOWANE CHODNIKI
- MIEJSCE NA TARAS - INDYWIDUALNIE
- S** PROJEKTOWANE MIEJSCE NA GROMADZENIE ODPADÓW - UTWARDZONY PLAC NA POJEMNIKI NA ODPADY
- PROJEKTOWANE SKARPY
- PROJEKTOWANE ZJAZDY
- WYDZIELONY TEREN POD POSZCZEGÓLNE LOKALE

