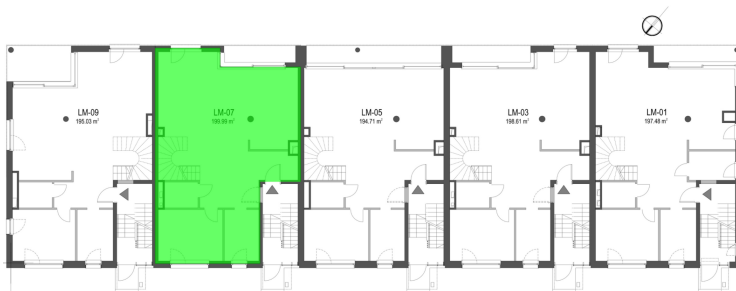
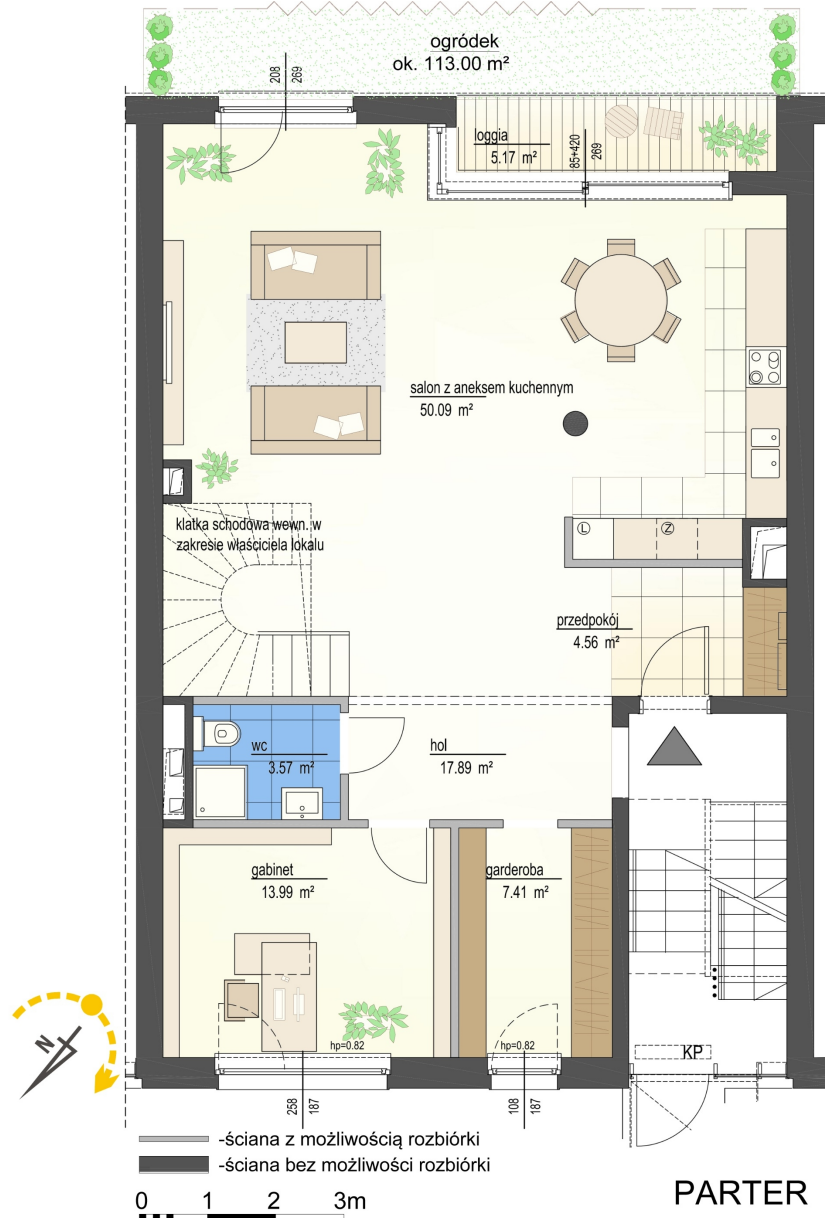


## Szumu Drzew i Kwiatu Paproci K28-S2 mieszkanie 7

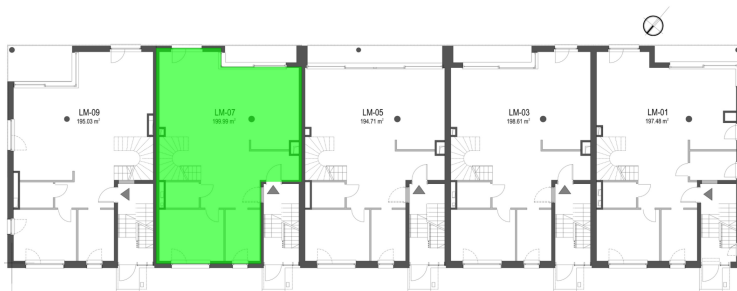
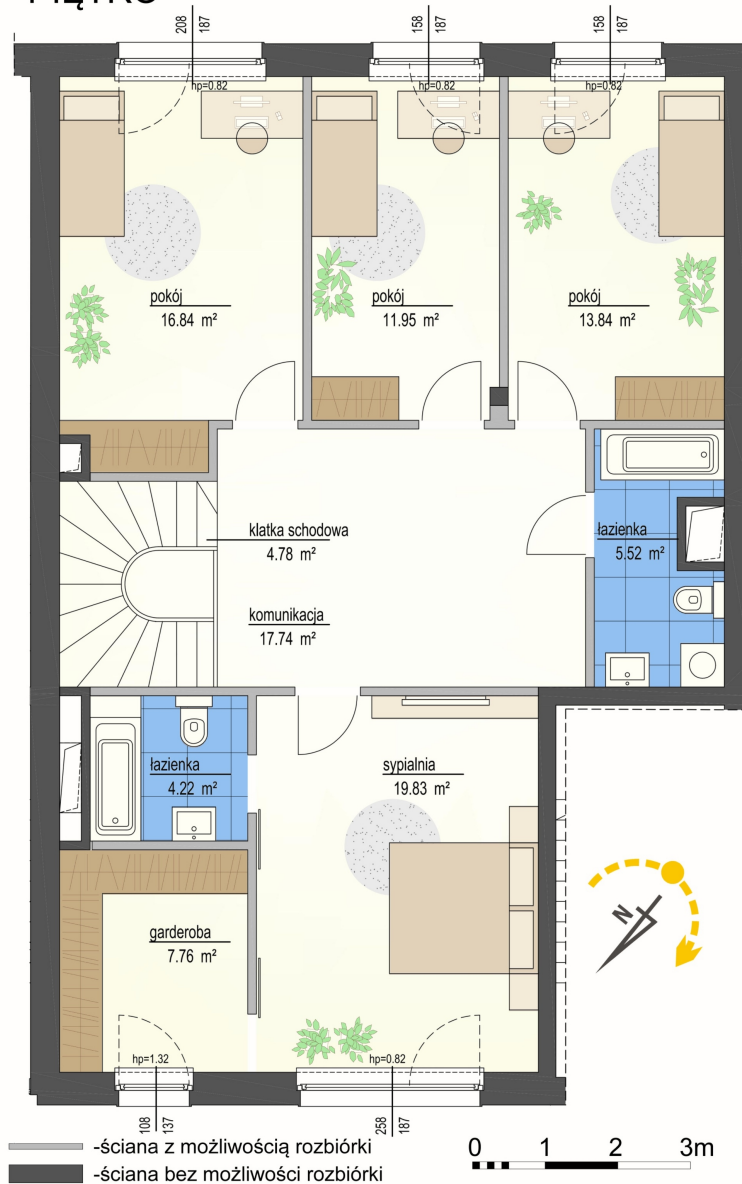


|                                     |                                    |
|-------------------------------------|------------------------------------|
| <b>Numer:</b>                       | 7                                  |
| <b>Klatka:</b>                      | 1                                  |
| <b>Piętro:</b>                      | Parter                             |
| <b>Metraż:</b>                      | 199,99 m <sup>2</sup>              |
| <b>Pokoje:</b>                      | 7                                  |
| <b>Cena brutto / m<sup>2</sup>:</b> | 16 500 zł                          |
| <b>Cena brutto:</b>                 | 3 299 835 zł                       |
| <b>Dodatkowo:</b>                   | Ogródek ok.: 113,00 m <sup>2</sup> |

Dane zawarte w powyższej karcie mieszkania są wyłącznie informacją handlową i nie stanowią oferty w rozumieniu Kodeksu Cywilnego. Karta została sporządzona w oparciu o projekt budowlany, mogą wystąpić niewielkie różnice w powierzchniach związane z koordynacją branżową. Powierzchnie podano z uwzględnieniem wypraw tynkarskich i wykończeń. Przedstawiona aranżacja mieszkania ma charakter poglądowy.

## Szumu Drzew i Kwiatu Paproci K28-S2 mieszkanie 7

### PIĘTRO



|                                |                                    |
|--------------------------------|------------------------------------|
| Numer:                         | 7                                  |
| Klatka:                        | 1                                  |
| Piętro:                        | Parter                             |
| Metraż:                        | 199,99 m <sup>2</sup>              |
| Pokoje:                        | 7                                  |
| Cena brutto / m <sup>2</sup> : | 16 500 zł                          |
| Cena brutto:                   | 3 299 835 zł                       |
| Dodatkowo:                     | Ogródek ok.: 113,00 m <sup>2</sup> |

Dane zawarte w powyższej karcie mieszkania są wyłącznie informacją handlową i nie stanowią oferty w rozumieniu Kodeksu Cywilnego. Karta została sporządzona w oparciu o projekt budowlany, mogą wystąpić niewielkie różnice w powierzchniach związane z koordynacją branżową. Powierzchnie podano z uwzględnieniem wypraw tynkarskich i wykończeń. Przedstawiona aranżacja mieszkania ma charakter poglądowy.