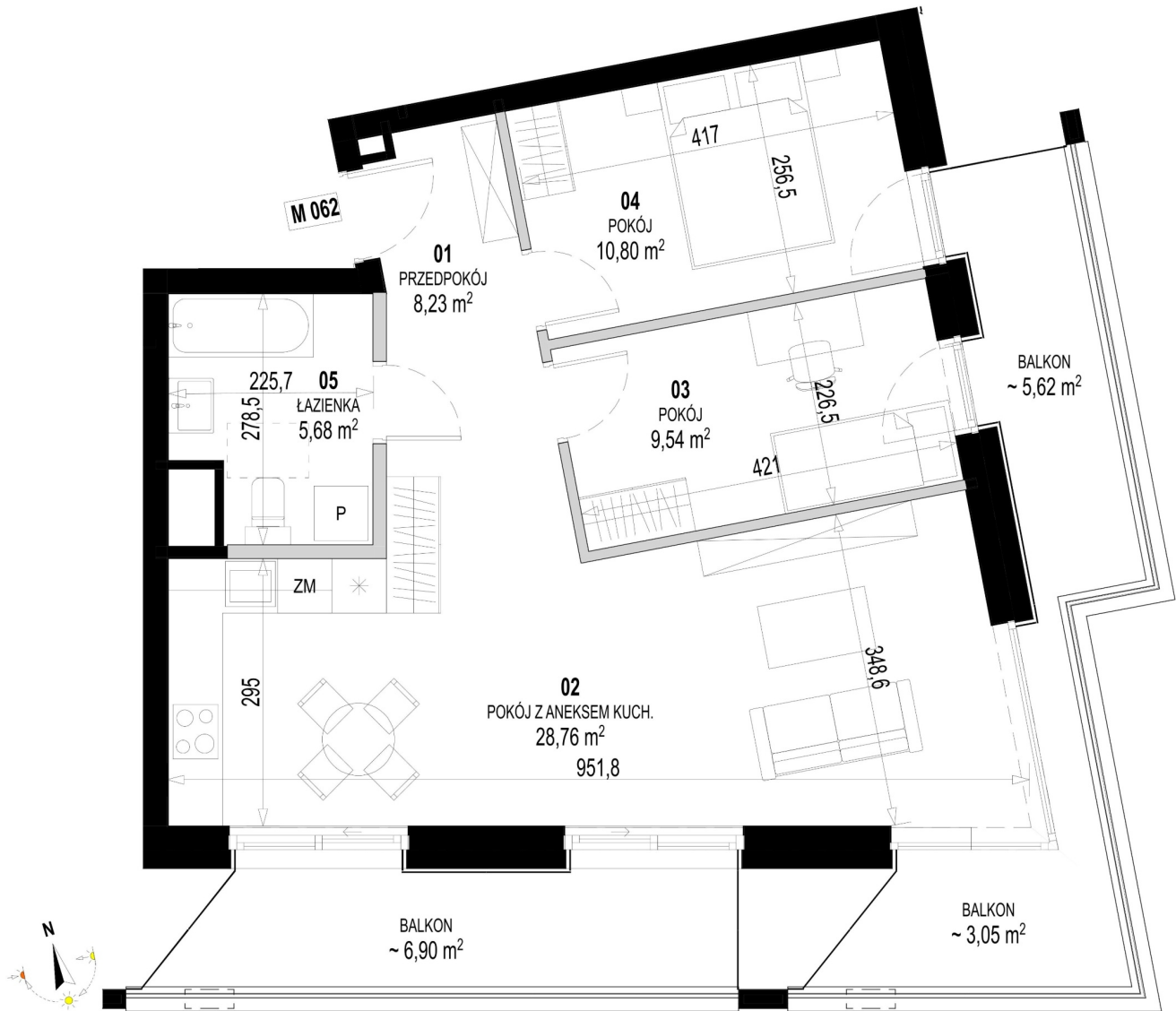


## Św. Rocha Bud.1 mieszkanie 62



Skala liniowa  
[m] 0,5 1,0

■ Ściany bez możliwości rozbiorki    ■ Ściany z możliwością rozbiorki



Numer:	62
Klatka:	3
Piętro:	Piętro I
Metraż:	63,01 m <sup>2</sup>
Pokoje:	3
Cena brutto / m <sup>2</sup> :	12 500 zł
Cena brutto:	787 625 zł
Dodatkowo:	Balkon ok.: 5,62 m <sup>2</sup> , Balkon ok.: 3,05 m <sup>2</sup> , Balkon ok.: 6,90 m <sup>2</sup>

Dane zawarte w powyższej karcie mieszkania są wyłącznie informacją handlową i nie stanowią oferty w rozumieniu Kodeksu Cywilnego. Karta została sporządzona w oparciu o projekt budowlany, mogą wystąpić niewielkie różnice w powierzchniach związane z koordynacją branżową. Powierzchnie podano z uwzględnieniem wypraw tynkarskich i wykończeń. Przedstawiona aranżacja mieszkania ma charakter poglądowy.