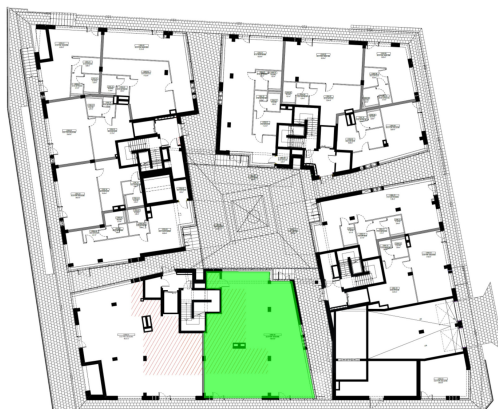
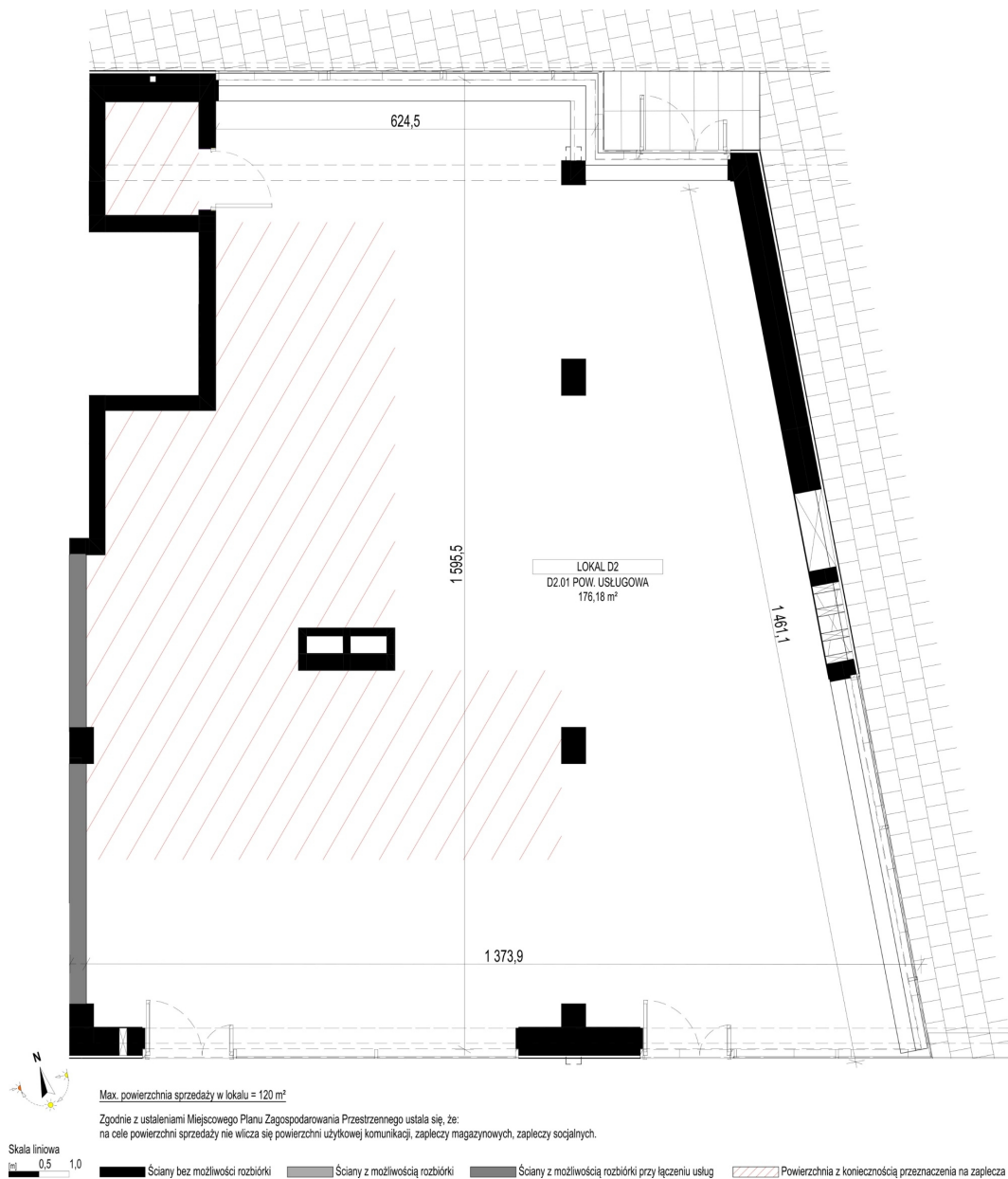


## Św. Rocha Bud.1 lokal usł. D2



<b>Numer:</b>	D2
<b>Piętro:</b>	Parter
<b>Metraż:</b>	176,18 m <sup>2</sup>
<b>Cena netto / m<sup>2</sup>:</b>	11 500 zł
<b>Cena netto:</b>	2 026 070 zł

Dane zawarte w powyższej karcie mieszkania są wyłącznie informacją handlową i nie stanowią oferty w rozumieniu Kodeksu Cywilnego. Karta została sporządzona w oparciu o projekt budowlany, mogą wystąpić niewielkie różnice w powierzchniach związane z koordynacją branżową. Powierzchnie podano z uwzględnieniem wypraw tynkarskich i wykończeń. Przedstawiona aranżacja mieszkania ma charakter poglądowy.